

# L'Art nouveau, un centenaire en pleine(s) forme(s)

À L'OCCASION DES JOURNÉES DU PATRIMOINE LES 18 ET 19 SEPTEMBRE PROCHAINS, NOGENT SE TOURNERA VERS L'ART NOUVEAU À TRAVERS UNE EXPOSITION AU CARRÉ DES COIGNARD ET DES VISITES DE SES NOMBREUX TRÉSORS ARCHITECTURAUX. POUR SE METTRE DANS L'AMBIANCE, VOICI UN APERÇU DES PRINCIPALES CARACTÉRISTIQUES DE L'ART NOUVEAU.



## Un style ou des styles ?

L'Art nouveau, on le côtoie au quotidien et on l'aime parfois sans le savoir. Ce mouvement né vers 1890 et presque oublié dans les années 1910 est le lien entre les affiches colorées de Toulouse-Lautrec, les entrées Guimard du métro parisien, les peintures de Gustav Klimt, les bâtiments les plus inventifs de Barcelone, les lampes multicolores de chez *Tiffany*, les façades du boulevard de la République à Nogent... ou la pochette du dernier best of de Vanessa Paradis.

L'Art nouveau voit le jour à la fin d'un 19<sup>ème</sup> siècle qui n'avait vu naître aucun grand style nouveau : les intérieurs des maisons bourgeoises et les façades ne s'ornent alors que d'éléments néo-classiques, baroques, rococos... Cet éclectisme, défendu par l'État, est bien frileux et ennuyeux aux yeux de nombreux artistes ou mécènes de l'époque. Ici ou là, les architectes, les peintres, les illustrateurs se mirent à créer un art total pour une plus grande harmonie entre l'habitat, le mobilier et les objets du quotidien. Souvent, ils se regroupent, comme ce fut le cas à Nancy avec la création de l'école de Nancy, et ils font même dans certains cas officiellement sécession (à Vienne ou à Berlin en particulier). Naît alors ce renouveau, appelé « modern style » outre-Manche, « Jugendstil » en Allemagne, ou encore « modernismo » en Espagne. En France et en Belgique, il prend le nom de « Art nouveau ».

La faune et la flore sont la plus grande source d'inspiration pour les artistes de l'époque : les feuilles de marronniers envahissent des ferronneries des balcons, les plumes de paons sont gravées sur les vases, Émile Gallé transforme les courges en verre de lampe, les pavots ornent les reliures des ouvrages, les libellules deviennent pied de table chez Majorelle. Un autre élément récurrent dans l'Art nouveau est le corps féminin. Il inspire sculpteurs, joailliers, créateurs de lampes, affichistes... Citons par exemple Mucha, artiste tchèque rendu célèbre par ses affiches pour les pièces de Sarah Bernhardt, ou le bijoutier Lalique qui travailla également pour la célèbre tragédienne.

Autre point commun : la ligne courbe – on parle souvent de style coup de fouet – qui s'insinue un peu partout : dans les boiseries des grands restaurants, dans les appuis de fenêtres ou dans les caractères typographiques. La police « Boecklin », qui orne toujours aujourd'hui de nombreuses enseignes, en est peut-être l'exemple le plus connu. La

courbe est alors tellement représentative du style que ses détracteurs parlent à l'époque de *style nouille*. On retrouve cependant une nette tendance à des formes plus géométriques chez certains, par exemple Mackintosh à Glasgow ou les sécessionnistes viennois. Leur style épuré est annonciateur de l'Art déco, style majeur de l'entre deux guerres... avec lequel on confond souvent l'Art nouveau.

## Un mouvement aux influences multiples

Né principalement du rejet de l'éclectisme, l'Art nouveau est un mouvement nourri d'influences. Celle des recherches des botanistes, celle du Japon – on parla notamment de *japonisme* –, celle du style gothique dont Viollet-le-Duc chercha à tirer le meilleur – ce professeur inspira les plus grands noms de l'architecture tel Gaudí à Barcelone, Guimard à Paris ou Horta à Bruxelles – celle du Moyen-âge en Grande-Bretagne avec le mouvement Arts & Crafts qui prôna même un retour à des modes de production artisanaux.

Car le 19<sup>ème</sup> siècle est celui de l'industrialisation et des progrès techniques. Mais les artistes de l'époque n'ont pas tous eu ce même regard sur l'industrialisation.

Les avancées techniques de l'époque permettent aux esprits les plus inventifs de se libérer des contraintes et de mélanger les matériaux dans une même construction. D'autres voient, par la fabrication en série, le moyen de diffuser l'art dans tous les foyers. C'est grâce à la reproductibilité des éléments en fonte qu'autant de stations de métro auront été de style Guimard. L'artiste aura été un précurseur en matière d'éléments décoratifs construits en série et vendus par catalogue. On retrouve d'ailleurs des appuis de fenêtres dessinés par Guimard dans Nogent... Le saviez-vous ?

## Nogent, un patrimoine méconnu

Au cours du 20<sup>ème</sup> siècle, l'Art nouveau a été honni, oublié, détruit... En dépit de la disparition de quelques constructions, dont le casino Tanton et sa façade au gigantesque arc outrepassé, Nogent peut être fière d'avoir un patrimoine Art nouveau extrêmement riche... et pourtant peu connu. Celui-ci est dû à l'architecte Georges Damotte et surtout aux Nachbaur père et fils, qui ont commencé à construire sur Nogent en 1907, alors que l'Art nouveau était largement en déclin.

Des riches façades de la rue Bauÿn de Perreuse à la sinueuse porte d'entrée du 9 rue André Pontier, des céramiques fleuries de la rue Lemancel aux grilles ouvragées du boulevard de la République, les rues nogentaises sont un véritable musée à ciel ouvert, tout à fait représentatif de ce mouvement fleuri, voluptueux et coloré.



C'est ce patrimoine que la Ville, en partenariat avec le Cercle Guimard et la Compagnie du Ponts des Arts, vous fera découvrir ou re-découvrir à l'occasion des journées du patrimoine. Au programme : visites guidées, exposition aux Carré des Coignard et spectacle haut en couleur.

## George V, l'histoire d'une station

Actuellement, on peut admirer dans Paris 89 entourages dessinés par Hector Guimard à l'entrée de 66 stations... Bientôt un autre à Nogent ? En 1974, celui de l'ancienne station George V - appelée Alma jusqu'en 1920 - est déposé et cédé à la Ville de Nogent. Construit en 1900, ce modèle dit "à écussons" est l'un des rares entourages d'origine signé par Hector Guimard.

89 entourages, cela semble beaucoup. Mais c'est loin du nombre total atteint : 167 entrées dans 107 stations ! En 1965, quelques ouvrages avaient été classés, mais c'est en 1978 que tous les accès Guimard sont inscrits à l'inventaire supplémentaire des Monuments Historiques afin d'empêcher la disparition de ces éléments symboliques des rues parisiennes.

L'entourage George V, déjà présent à Nogent, n'a alors pas fait l'objet de cette protection. Néanmoins, le conseil municipal du 8 mars 2010 a validé la demande d'inscription au titre des monuments historiques. Restera, ensuite, en collaboration avec la RATP et la conservation régionale des monuments historiques, à offrir une nouvelle vie à cette œuvre d'art urbaine !

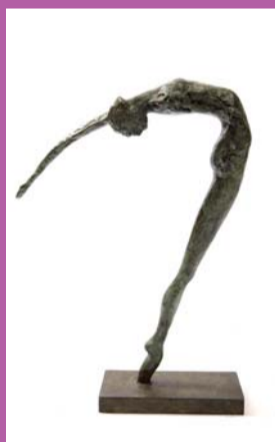
Article écrit par Arnaud Rodriguez



# ► Nos artistes hors les murs

DÉCOUVREZ L'ACTUALITÉ DES ARTISTES NOGENTAIS EN DEHORS DE LA VILLE !

## I Arts plastiques



► **Christine Miller**  
Sculpteur

**Du 27 au 30 mai**  
**Salon "Affordable Art Affair"**  
Halle Freyssinet  
75013 Paris

**Du 2 juillet au 15 août**  
Château de Géroux-les-Bains  
Parc naturel régional du Verdon  
Alpes de Haute Provence

► **Christel Valentin**

Peintre

**Du 12 au 16 mai**  
**Salon Puls'art**  
Le Mans

**Du 20 mai au 30 juin**  
**Exposition Blanc**  
Galerie Schumm-Braunstein  
9, rue de Montmorency - 75003 Paris



► **Shuen-Git Show**

Plasticienne

**Du 7 juin au 22 novembre**  
Invitée de la  
53<sup>ème</sup> **Biennale de Venise**,  
Italie



► **Tudor Banus**  
Peintre et illustrateur

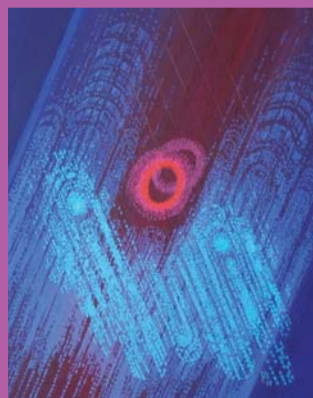
**Du 6 au 31 mai**  
**Château de la Tourelle**  
19, av. de la Maréchale  
Le Plessis-Trévisé

► **Pierre-Yves Gianini**

Peintre

**Du 5 au 8 mai**  
**Art show**  
Zurich, Suisse

**Du 7 au 21 juillet**  
**Espace d'exposition d'Oing**  
Bourgogne



► **Marie-Laurence Gaudrat**

Peintre



**Du 7 mai au 5 juin**  
**Galerie Francis Barlier**  
36, rue de Penthièvre  
Paris 8<sup>ème</sup>



► **Odon**  
Tisseur

**Du 17 mars au 4 avril**  
**Weaver of Dreams**  
FIAF Gallery  
New-York, États-Unis

► **Élisabeth Cibot**

Peintre et sculpteur

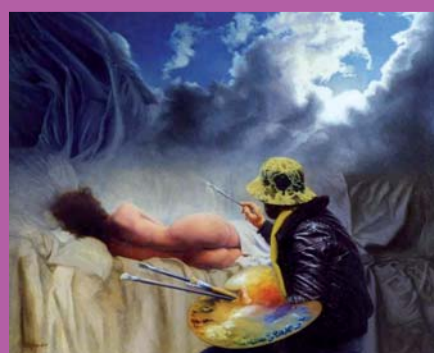
**Expositions permanentes**  
**Galerie Daniel Besseiche**  
Place de l'office de tourisme  
Val d'Isère

**Galerie Vallois**  
35, rue de Seine  
Paris



► **Latchezar Ochakov**

Peintre



**Du 25 août au 15 septembre**  
**Galerie Kavalet**  
Bulgarie